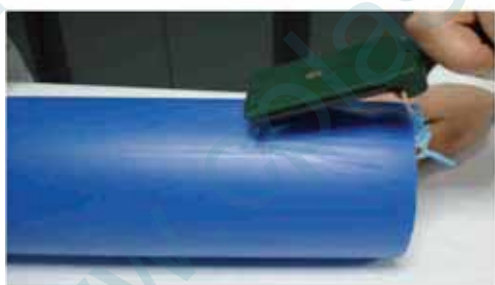


### Процедура электромуфтовой сварки

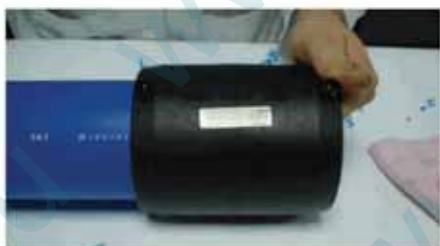
**1** Ровно отрезать концы свариваемой трубы и вставить до конца в фитинг для сварки, отметить предел вставки на трубе.



**2** Перед сваркой очистить поверхность свариваемой трубы, соскоблить и удалить поверхностное окисление.



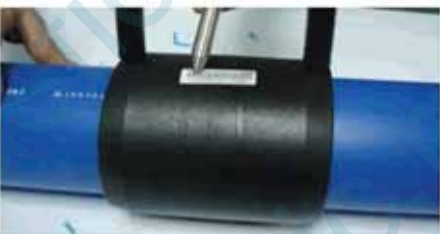
**3** Вынуть фитинги для сварки из упаковки, очистить поверхности, которые будут соединены электрофузионной сваркой с помощью промышленного спирта. Во время очистки свариваемых поверхностей трубы и фитингов следует избегать контакта с руками.



**4** Затем вставить фитинг для сварки до указанного на трубе места до упора в фитинге.



**5** Необходимо проверить, что он ровно сидит на трубах для электрофузионной сварки, закреплен и концы направлены вверх. Муфты сварочного аппарата поместить на свариваемые края фитинга и подготовить к сварке.



**6** Когда на аппарате загорается сигнал о готовности к сварке, перед началом сварки считывается штрихкод или вводятся вручную параметры сварки. Обычно на экране сварочного аппарата отображается время сварки и напряжение; процесс сварки завершается автоматически, появляется сигнал о завершении.