



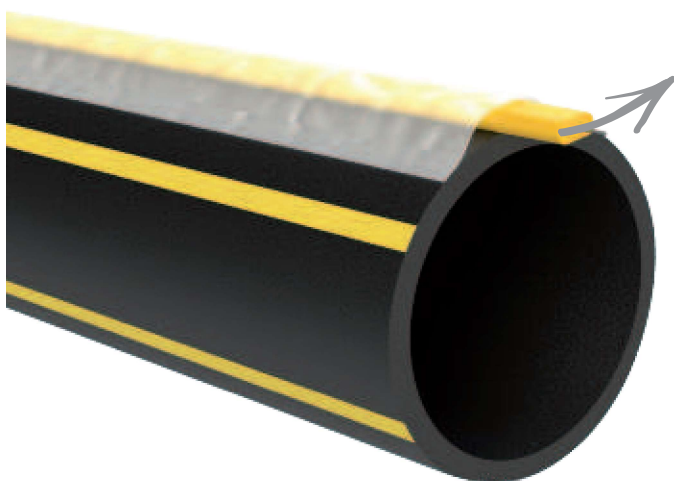
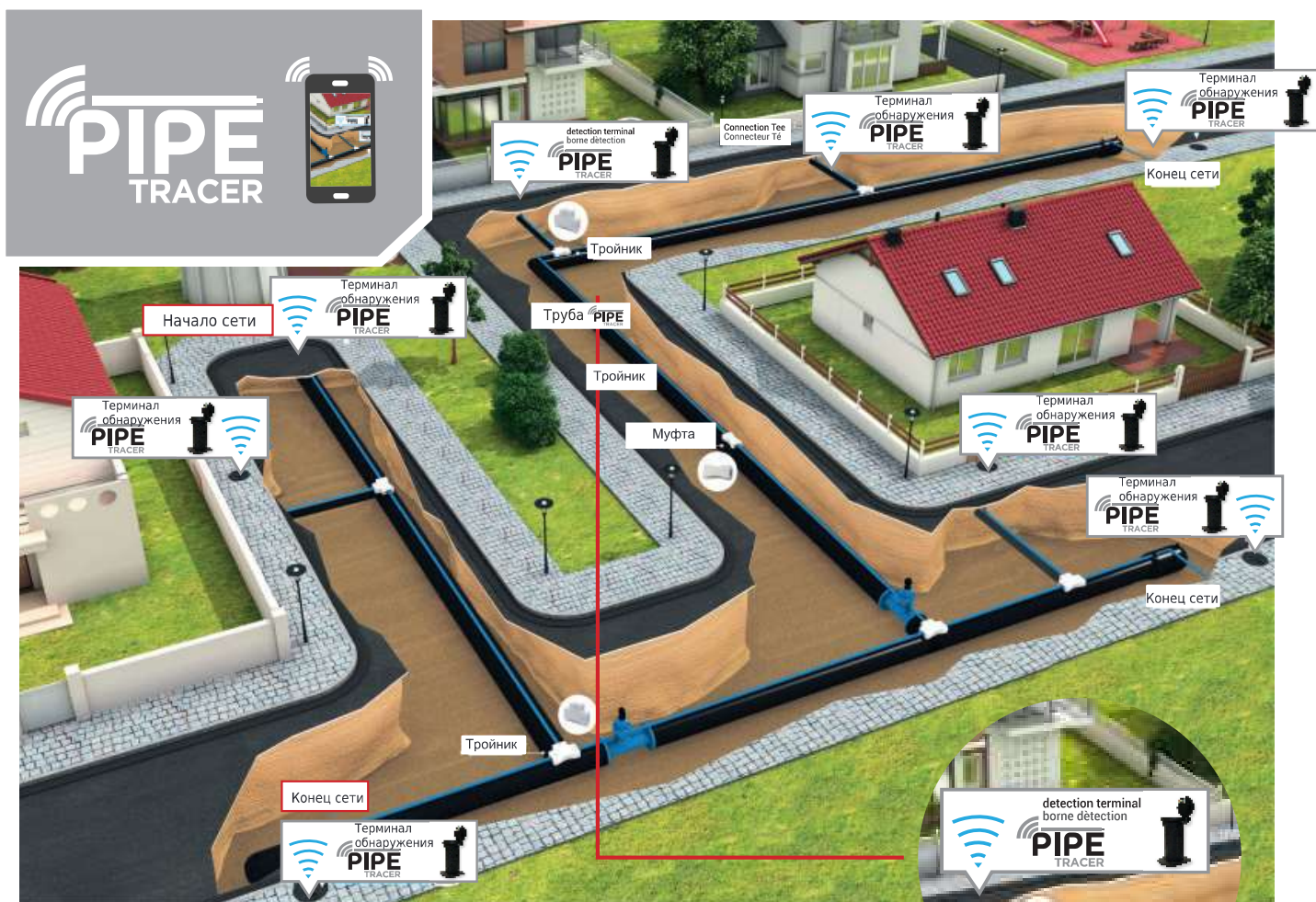
# PIPE TRACER

Строительный продукт  
выбранный профессионалами

Идентификация и обнаружение

Инновационное решение в соответствии  
с правилами защиты от повреждений

## МАСТЕР-ПЛАН ВАЛИДАЦИИ (VMP)



ПРОВОД ИЗ НЕРЖАВЕЮЩЕЙ СТАЛИ 0,8 ММ, ПОКРЫТЫЙ  
ОБОЛОЧКОЙ ИЗ ПОЛИЭТИЛЕНА (ПНД)

### ЦВЕТ СЕТИ



ВОДА

ГАЗ

КАБЕЛЬ

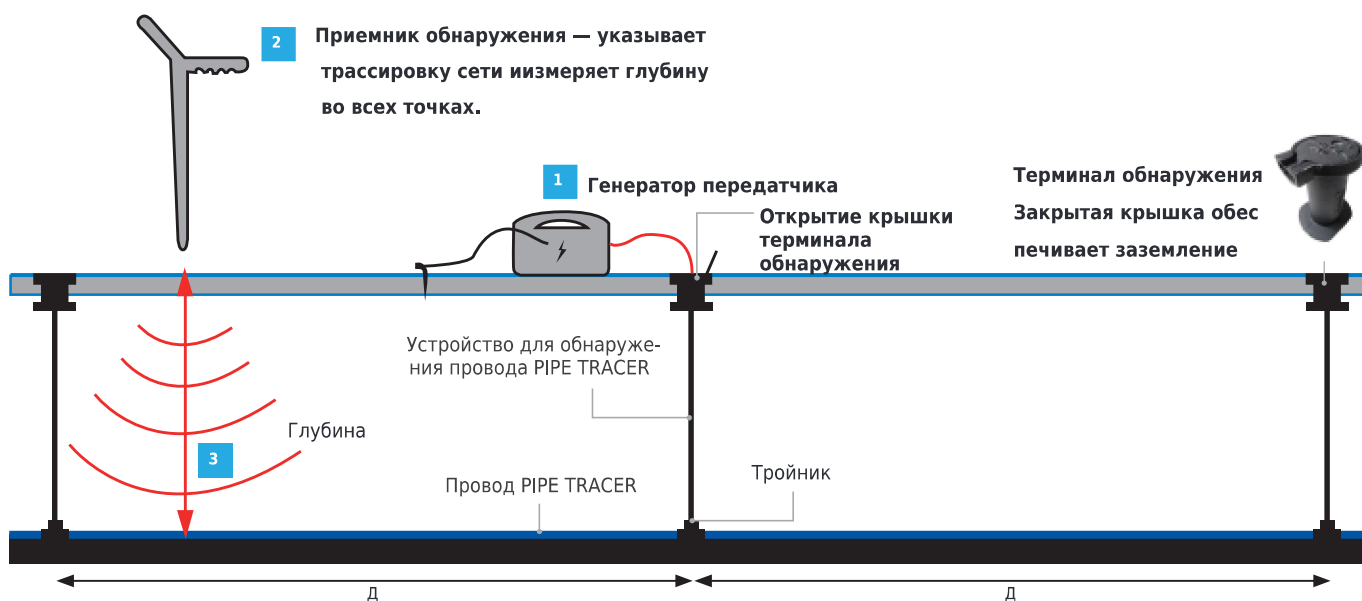
КАНАЛИЗАЦИЯ

Нержавеющая нить, помещенная в полиэтиленовую прямоугольную ленту, для оптимальной защиты расположена в верхней точке трубы.

## ПОРЯДОК ОБНАРУЖЕНИЯ И ЛОКАЛИЗАЦИЯ С ИСПОЛЬЗОВАНИЕМ PIPE TRACER

Используйте стандартный электромагнитный извещатель с собственным генератором:

1. Соедините генератор с терминалом обнаружения и заземлите его;
2. Следите за сигналом трассоискателя (детектора);
3. Определить и локализовать расположение сети в плане и в глубину.



## ОСНАСТИТЕ СВОИ СЕТИ PIPE TRACER

- Постоянно **точно локализует** и **отслеживает** сети;
- Дополнения к **картографии, GIS, топосъемке** и **геодезическим планам**;
- Обеспечивает точную **географическую привязку** в закрытых траншеях.



## СПОСОБЫ УСТАНОВКИ



На трубу в производственных условиях устанавливается лента PIPE TRACER.

Труба поставляется с предварительно смонтированной лентой PIPE TRACER.

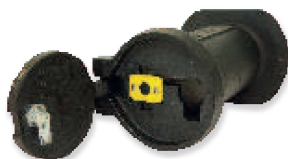


Лента PIPE TRACER устанавливается непосредственно на объекте.

На трубах в отрезках лента PIPE TRACER закрепляется сверху трубы, непосредственно в траншее.

## КОМПОНЕНТЫ

### ТЕРМИНАЛ ОБНАРУЖЕНИЯ



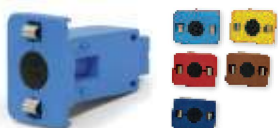
Устанавливается на тротуар или проезжую часть вблизи подземной сети трубопровода.

### РАСПРЕДЕЛИТЕЛЬНЫЙ ТЕРМИНАЛ



Устанавливается в колодце или в газовых шкафах.

### ТЕРМИНАЛЬНАЯ СОЕДИНИТЕЛЬНАЯ КОРОБКА



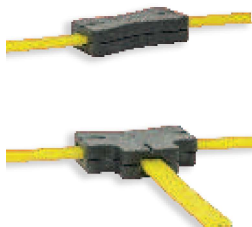
Для ввода сигнала непосредственно в провод.

### СОЕДИНИТЕЛЬНАЯ КОРОБКА ДЛЯ КОЛОДЦЕВ И ШКАФОВ



Для размещения в колодцах и газовых шкафах.

### ПРЯМЫЕ ИЛИ Т-ОБРАЗНЫЕ СОЕДИНИТЕЛИ



Для сквозного соединения проводов между собой и для разветвления. Обеспечивает непрерывный электромагнитный сигнал.

## ПРЕИМУЩЕСТВА УСТРОЙСТВА

- :: Тип локализации класса А. Дополнение к картографии, GIS, топографической съемке и геодезическим планам;
- :: Обеспечивает высокую точность позиционирования сети как в поперечном направлении , так и в глубину;
- :: Обнаруживает и локализует сеть на любой глубине: под землей, под водой или в местах с большим количеством коммуникаций;
- :: Проверка соответствия фактического нахождения трубопровода проекту;
- :: Адаптируется к любому типу материала (полиэтилен, ПВХ, ковкий чугун и т. д.);
- :: Сокращение затрат на эксплуатацию, диагностику , ремонт, на открытие траншей и поиск сетей;
- :: Позволяет избежать простоев в работе и отказаться от дорогостоящих дополнительных исследований;
- :: Срок службы системы PIPE TRACER равен сроку службы сетей;
- :: Обеспечивает как сетевую безопасность, так и безопасность сетевых операторов;
- :: Работает со всеми электромагнитными трассоискателями (детекторами) сигналов, представленными на рынке;
- :: Низкое влияние на стоимость установленной сети. Небольшая дополнительная стоимость по сравнению со стоимостью погонного метра проложенной трубы;
- :: Возможность географической привязки с использованием интерфейса GPS;
- :: Простота установки благодаря плоской части и хорошей фиксации.

Техническая документация и программное обеспечение для проектирования, доступно по запросу на [www.tubi.net](http://www.tubi.net)

#### Сертификаты



## CENTRALTUBI

ООО ГК "ПЛАСТИК",  
603003, г.Н.Новгород,  
ул.Свободы, д.15, П5  
тел. 8 800 444 24 98  
[sales@cplastic.ru](mailto:sales@cplastic.ru)  
[www.new-plastic.ru](http://www.new-plastic.ru)

Centraltubi Spa  
via Foglia, 11  
61026 Lunano (PU)  
tel. +39 0722 70011  
fax +39 072270402  
[centraltubi@tubi.net](mailto:centraltubi@tubi.net)  
[www.tubi.net](http://www.tubi.net)

